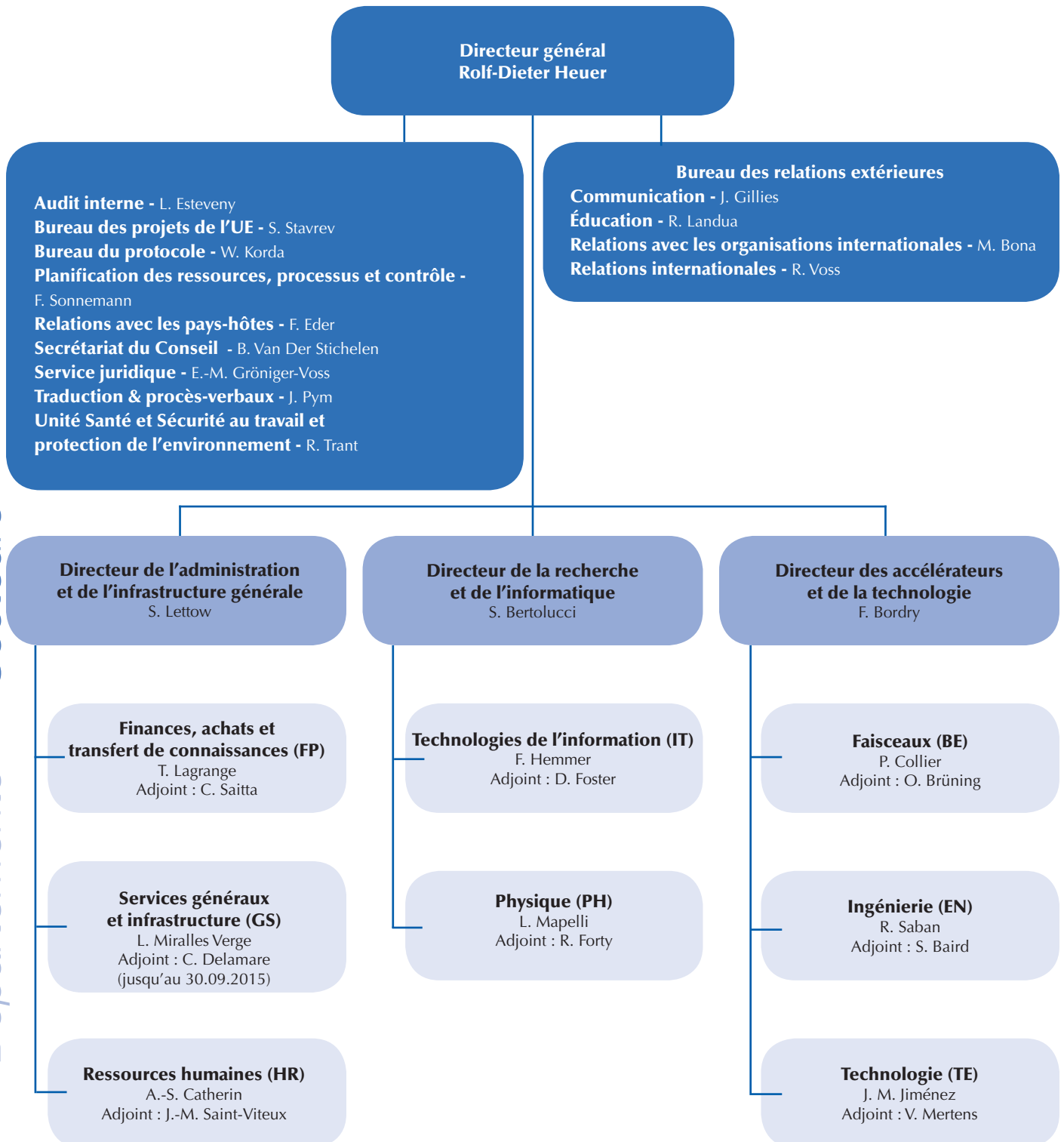


Organisation interne

Secteurs
Départements



Départements et groupes

S DIR	Secteur du Bureau du Directeur général	S AT	Secteur des accélérateurs et de la technologie	PH-ADT	Acquisition de données et déclenchement d'ATLAS
DG	Directeur général	BE	Département des faisceaux	PH-AID	Détecteurs et systèmes d'ALICE
DG-AS	Support administratif	BE-ABP	Physique des accélérateurs et faisceaux	PH-AIO	Support ingénierie et gestion d'ALICE
DG-CO	Communication	BE-ASR	Administration, sécurité et ressources	PH-AIP	Informatique et physique d'ALICE
DG-CS	Secrétariat du Conseil	BE-BI	Instrumentation de faisceaux	PH-CMD	Acquisition de données et déclenchement de CMS
DG-DG	Bureau du Directeur général	BE-CO	Contrôles	PH-CMG	Physique, logiciels et matériel de calcul de CMS
DG-DI	Bureau du Directoire	BE-HDO	Bureau du chef de département	PH-CMO	Organisation de CMS
DG-EDU	Éducation	BE-OP	Opération	PH-CMX	Systèmes expérimentaux de CMS
DG-EU	Bureau des projets de l'UE	BE-RF	Radiofréquence	PH-DI	Bureau du chef de département
DG-IA	Service d'audit interne	EN	Département Ingénierie	PH-DT	Technologie des détecteurs
DG-IR	Relations internationales	EN-CV	Refroidissement et ventilation	PH-ESE	Systèmes électroniques pour les expériences
DG-LS	Service juridique	EN-EL	Ingénierie électrique	PH-LBC	Informatique de LHCb
DG-PRT	Bureau du protocole	EN-GMS	Gestion générale et secrétariats	PH-LBD	Détecteurs de LHCb
DG-RH	Relations avec les pays-hôtes	EN-HDO	Bureau du chef de département	PH-LBO	Coordination de LHCb
DG-RPC	Planification des ressources, processus et contrôle	EN-HE	Ingénierie manutention	PH-LCD	Détecteurs pour les collisionneurs linéaires
DG-TM	Traduction et procès-verbaux	EN-ICE	Contrôles industriels et ingénierie	PH-SFT	Logiciels pour les expériences
DGS	Unité Santé et Sécurité au travail et protection de l'environnement	EN-MEF	Infrastructures machines et zones expérimentales	PH-SME	Petites et moyennes expériences
DGS-DI	Bureau du chef de l'unité HSE	EN-MME	Ingénierie mécanique et matériaux	PH-TH	Physique théorique
DGS-RP	Groupe Radioprotection	EN-STI	Sources, cibles et interactions	PH-TOT	Expérience TOTEM
DGS-SEE	Groupe Ingénierie de sécurité et environnement	TE	Département Technologie	PH-UAD	Utilisateurs antiprotons
S AI	Secteur de l'administration et de l'infrastructure générale	TE-ABT	Transfert de faisceaux	PH-UAI	Utilisateurs ALICE
FP	Département Finances, achats et transfert de connaissances	TE-CRG	Cryogénie	PH-UAT	Utilisateurs ATLAS
FP-DI	Bureau du chef de département	TE-EPC	Convertisseurs de puissance électrique	PH-UC3	Utilisateurs CTF3
FP-FAS	Services financiers et comptables	TE-HDO	Bureau du chef de département	PH-UCM	Utilisateurs CMS
FP-KT	Transfert de connaissances	TE-MPE	Protection des machines et intégrité électrique	PH-UFT	Utilisateurs cibles fixes
FP-PI	Approvisionnements et services industriels	TE-HDO	Bureau du chef de département	PH-UGC	Utilisateurs collaboration générale
GS	Département des services généraux et de l'infrastructure	TE-MPE	Protection des machines et intégrité électrique	PH-UHC	Utilisateurs LHC autres
GS-AIS	Systèmes d'information avancés	TE-MSA	Aimants, supraconducteurs et cryostats	PH-UIS	Utilisateurs ISOLDE
GS-ASE	Accès, sécurité et outils d'ingénierie	TE-MSC	Aimants, supraconducteurs et cryostats	PH-ULB	Utilisateurs LHCb
GS-DI	Bureau du chef de département	TE-MSC	Aimants, supraconducteurs et cryostats	PH-ULD	Utilisateurs détecteurs des collisionneurs linéaires
GS-FB	Secours et feu	TE-VSC	Vide, couches et surfaces	PH-UNT	Utilisateurs n_TOF
GS-IS	Services intégrés	S RC	Secteur de la recherche et de l'informatique	PH-UOP	Utilisateurs autre physique
GS-ME	Service médical	IT	Département des technologies de l'information	PH-URD	Utilisateurs R&D
GS-SE	Ingénierie site	IT-CF	Gestion des équipements informatiques	PF	Caisse de pensions
GS-SIS	Service d'information scientifique	IT-CIS	Services de collaboration et d'information	PFMU	Unité de gestion de la Caisse de pensions
GS-SMS	Support et gestion des services	IT-CS	Systèmes de communication	PF-OP	Opérations
HR	Département des ressources humaines	IT-DB	Services de bases de données	PF-IN	Investissements
HR-CB	Rémunération et prestations	IT-DI	Infrastructure du département		
HR-DHO	Bureau du chef de département	IT-DSS	Services de données et de stockage		
HR-FL	Conseillers HR	IT-OIS	Systèmes d'exploitation et services d'infrastructure		
HR-LD	Formation et développement	IT-PES	Plateformes et services d'ingénierie		
HR-SA	Secrétariat de l'Association du personnel (administrativement rattaché à HR)	IT-SDC	Support à l'informatique distribuée		
HR-TA	Acquisition de talents	PH	Département de physique		
		PH-ADE	Systèmes expérimentaux d'ATLAS		
		PH-ADO	Exploitation du détecteur d'ATLAS		
		PH-ADP	Traitement de données d'ATLAS		