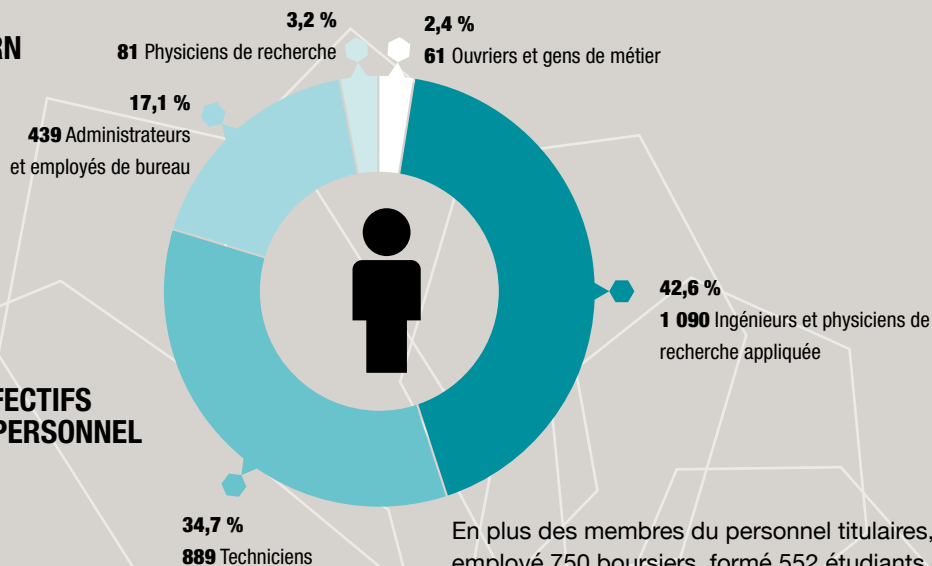


LE CERN EN CHIFFRES

PERSONNEL DU CERN

Total
2 560 personnes



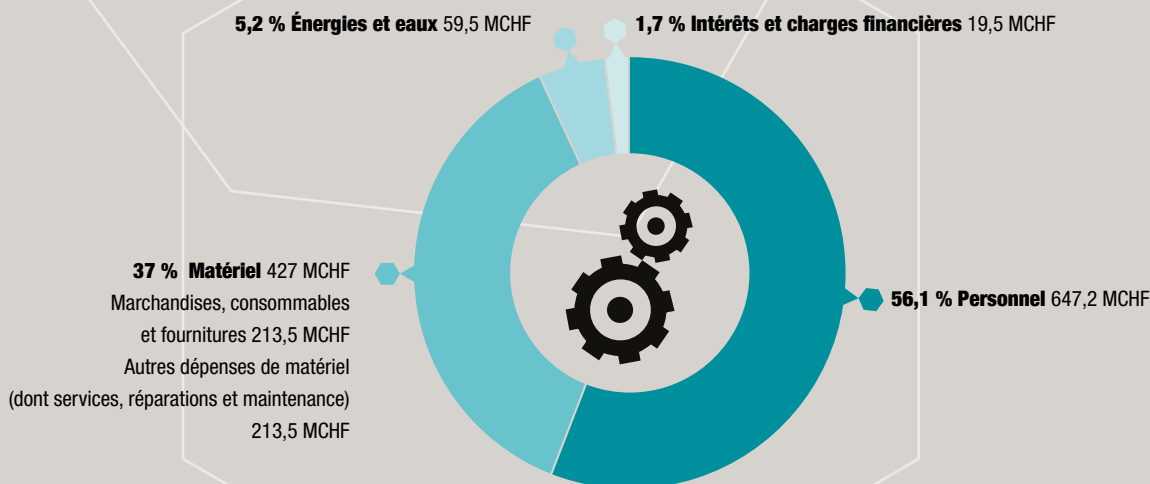
ÉVOLUTION DES EFFECTIFS DES MEMBRES DU PERSONNEL TITULAIRES

2012	2 512
2013	2 513
2014	2 524
2015	2 531
2016	2 560

En plus des membres du personnel titulaires, le CERN a employé 750 boursiers, formé 552 étudiants et apprentis, et accueilli 1 185 attachés en 2016. L'infrastructure et les services du CERN sont utilisés par une grande communauté scientifique, représentant 11 821 utilisateurs (voir p. 30).

DÉPENSES DU CERN

Total des dépenses 1 153,2 MCHF



En 2016, plus de 40 % du budget du CERN a été dépensé dans l'industrie au travers d'achats de matériel et de services. Le CERN s'efforce d'équilibrer le retour industriel entre ses États membres.