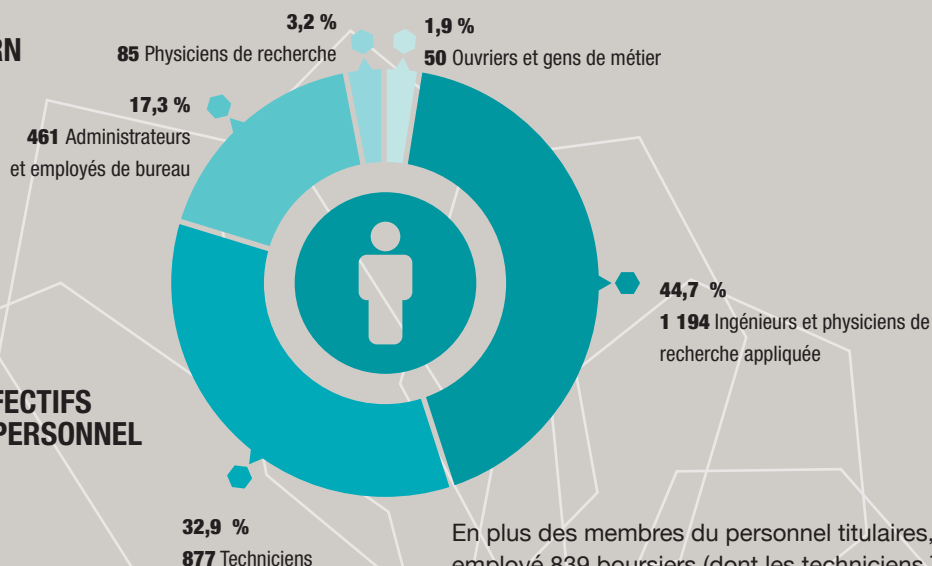


# LE CERN EN CHIFFRES

## PERSONNEL DU CERN

Total  
2 667 personnes



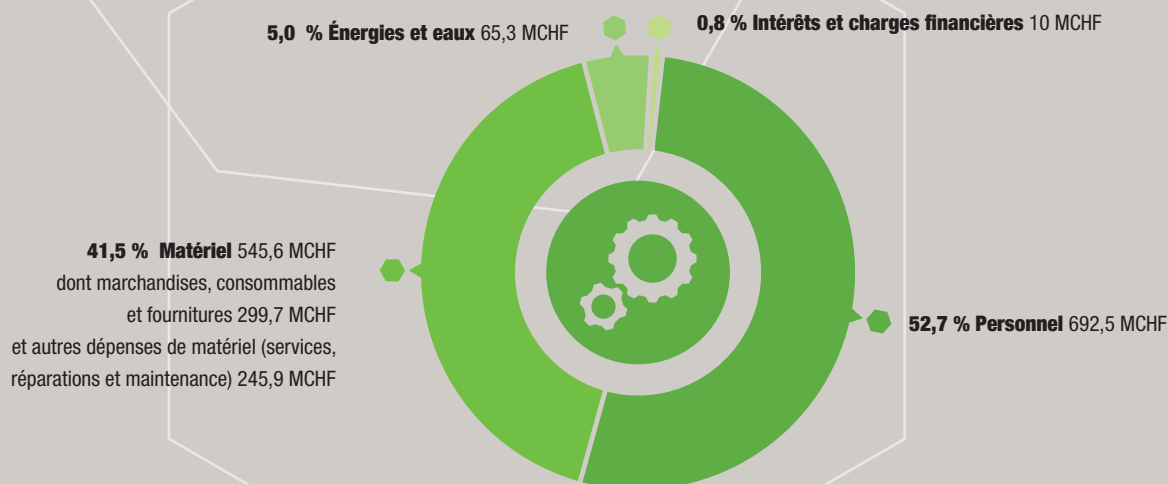
## ÉVOLUTION DES EFFECTIFS DES MEMBRES DU PERSONNEL TITULAIRES

2014	2 524
2015	2 531
2016	2 560
2017	2 633
2018	2 667

En plus des membres du personnel titulaires, le CERN a employé 839 boursiers (dont les techniciens TTE), formé 547 étudiants et apprentis, et accueilli 1 320 attachés en 2018. L'infrastructure et les services du CERN sont utilisés par une grande communauté scientifique, représentant 12 569 utilisateurs (voir p. 12).

## DÉPENSES DU CERN

Total des dépenses 1 313,4 MCHF



En 2018, plus de 40 % du budget du CERN a été dépensé dans l'industrie au travers d'achats de matériel et de services. Le CERN s'efforce d'équilibrer le retour industriel entre ses États membres (voir p. 33).